

新しい標準機能！
「LINEdeピンポイント配信」

メディカル革命 by GMO

Dentry by GMO

Animary by GMO

つながる、深まる、
戻ってくる

0円から始める『攻めの医療経営』。

予約データ×自動配信で実現する、患者様を離さないフォロー術

時間はデザインできる
医療経営にイノベーションを
Design your time for your innovation

GMO RESERVE PLUS

1.医療経営における「患者フォロー」の現状と課題

2.「LINEdeピンポイント配信」の概要と
柔軟な料金プラン

3.簡単3ステップの設定でできる4つの活用シーン

4.質疑応答

患者さんのフォローアップ、どこまでできていますか？

その患者さん「診察して終わり」になっていませんか？

再診が必要な患者様が、その
まま離脱してしまっている



定期検診の案内を送りたい
が、ハガキの準備や人件費
が負担



患者様全員に同じ内容を
送っており、個別のフォ
ローができていない



その「手つかず」の状態が経営の**機会損失**につながっています。

今、その事務作業に追われる時間を、患者様への「おもてなし」に変えるタイミングです。

つながる、深まる、戻ってくる LINEdeピンポイント配信



これまで

ハガキ・電話での連絡



これから

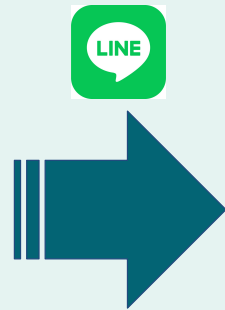
LINE(メール)での連絡



予約データと連携するからこそ
できる**詳細な配信設定が可能**



配信したい患者を設定

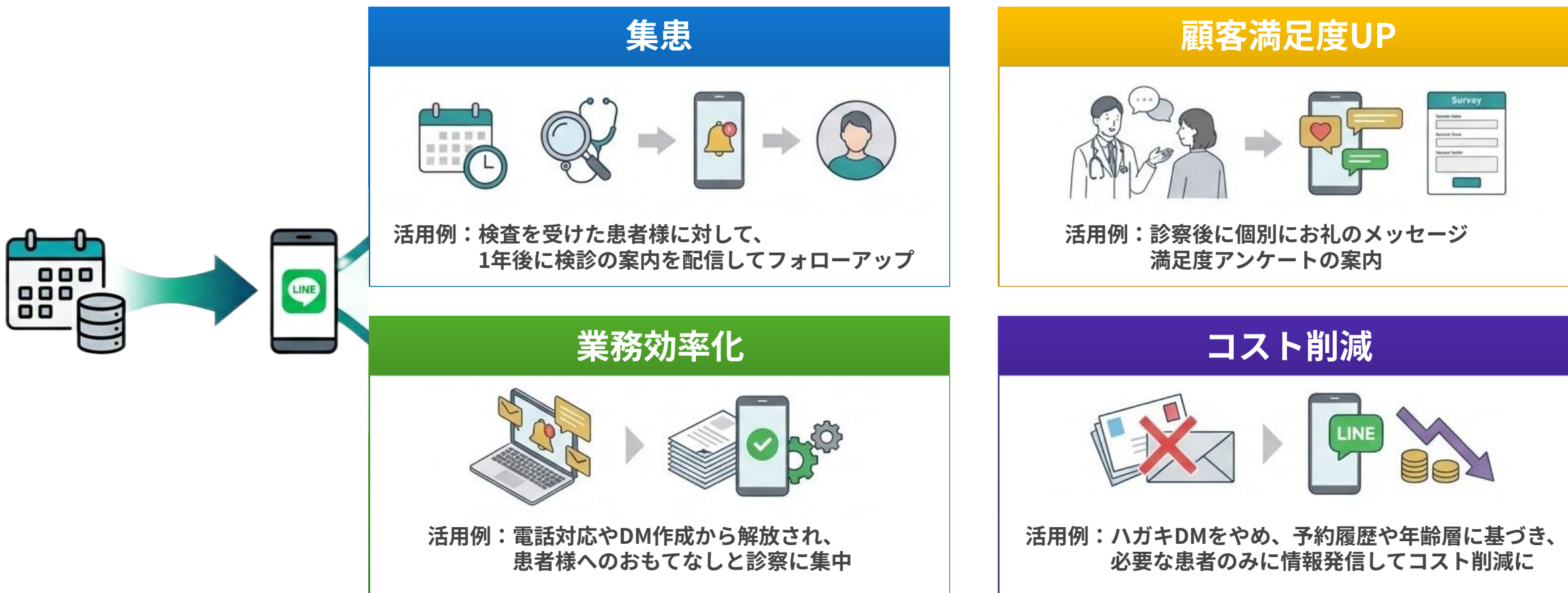


LINE(メール)に自動配信

4つの解決アプローチ

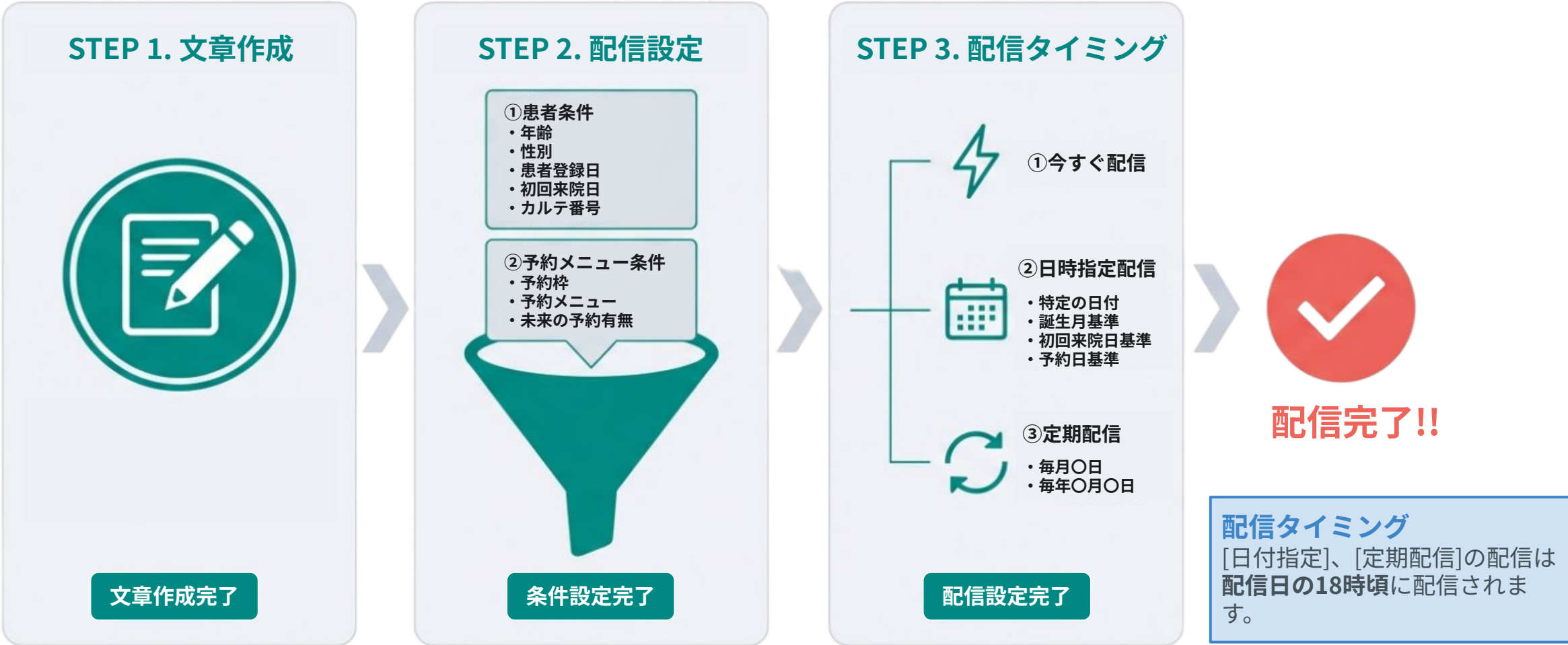
予約システムと連携しているからこそ実現できる配信機能

必要な人に、必要な情報を”自動”で届ける



「誰に」「いつ」「何を」。

この3つを選ぶだけで、あなたのクリニックに専属のマーケティング担当者が常駐するのと同じ効果が得られます。



デモ動画はこちら [こちら](#) をクリック

【URLはこちら】

https://medicalres-qa.s3.ap-northeast-1.amazonaws.com/cs_upsell_webiner/LINEde_pinpoint_operation_demo_movie.mp4

0円から始められる、自由に選べる料金プラン

初期費用無料。クリニックの規模に合わせて、無駄なくスタート。

※税抜

		おすすめ	
			
フリー	スタート	スタンダード	プロ
0円	3,500円	7,000円	15,000円
月額無料	月額	月額	月額
200通	1,000通	5,000通	15,000通
年間配信上限	年間配信上限	年間配信上限	
💡 こんな医療機関様におすすめ	💡 こんな医療機関様におすすめ	💡 こんな医療機関様におすすめ	💡 こんな医療機関様におすすめ
使い勝手がわからないから、 お試して使ってみたい	ピンポイント配信でのマーケティング を気軽に始めてみたい	本格的なマーケティング 活動を展開したい	大規模運用での活用をしたい

※ プロプランについては上限の15,000通を超過した場合は1円/通で追加配信費用が発生します



アップグレード（即時適用）

- **適用**：即座に適用。
- **メリット**：配信数が上限に近づいた際、即座にアップグレードすれば当月の「配信スキップ」を回避できます。



ダウングレード（翌月適用）

- **適用**：翌月1日から適用（当月は現在のプランを維持）。
- **注意点**：翌月の配信計画を考慮し、適用日前日の23:59までに手続きが必要です。



- 月額料金は、その月に利用した「**最も高いプランの料金**」が適用されます。
- プロプラン超過時は1通1円の追加料金が発生します。
- **LINE側の料金プラン**（コミュニケーションプラン、ライトプラン等）の上限も併せてご確認ください。LINE側の無料枠を超過すると送信されません。

ご注意：必ずLINEの料金プランの確認も忘れずに！

ピンポイント配信のプランをアップグレードしたら、必ずLINE側の料金プランもご確認ください。

LINE料金プラン

※2026/2現在



ピンポイント配信
アップグレード

必ず
確認

コミュニケーション
プラン^{※2}

まずは試してみたい場合に。

無料メッセージ通数

200通

おすすめ

ライトプラン

集客や販促目的で
メッセージ配信を活用したい場合に。

無料メッセージ通数

5,000通

スタンダード
プラン

上限を気にせず高頻度で
メッセージ配信を活用したい場合に。

無料メッセージ通数

30,000通

【重要】LINEの無料メッセージ数を超過した場合の注意点



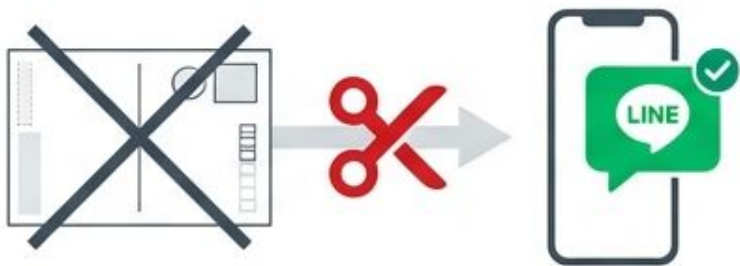
- LINE側のプラン（コミュニケーションプラン200通/月など）の上限を超過して配信を行った場合、患者様にはメッセージが届きませんが、ピンポイント配信の配信枠は消費されてしまいます。
- 大切な配信枠を無駄にしないためにも、事前の確認・アップグレードをお願いいたします。

月額7,000円の投資は、
月間わずか「**1.2人**」の来院で黒字化します。

① 圧倒的な「経費削減」

年間 約208万円 削減

月間 ¥173,800 のコストカット



【月間2,000件の定期検診案内時の比較】

- ・ハガキ運用：約18.7万円（郵送代・印刷代・人件費10h）
- ・LINE運用：約1.3万円（システム費7,000円+LINE公式費5,000円+人件費1h）

※郵送代：85円/枚
※印刷代：5,000円
※人件費：1,200円/h

② 再診促進による「増収効果」

月間 120,000円 増収

+月間20人の再診を獲得



【月間2,000人にセグメント配信した場合のシミュレーション】

- ・再診率：1%（20人）
- ・平均診療単価：6,000円
- ・収益化：20人×6,000円=120,000円

損益分岐点（BEP）の計算：月額利用料 7,000円 ÷ 平均診療単価 6,000円 = 1.16人。

ノーリスクで始められ、コスト削減と売上向上を同時に実現するツールです

活用シーン① 定期健診の受診率を向上させたい

① 健診時期になった患者さんに、特定健診の案内を適切なタイミングで送り、受診を促したい

STEP 1 メッセージを作成する

{#cus_name_real}様、こんにちは！
〇〇クリニックです。

今年度、40歳を迎えられる皆様へ大切なお知らせです

40歳になると、生活習慣病の予防を目的とした
「特定健診（メタボ健診）」の対象となります

「まだまだ若いし、健康には自信がある！」
という方にこそ、今の健康状態を知っていただきたいです

お持ちの受診券を使えば、自己負担を抑えて（または無料で）
しっかりとお体のメンテナンスができますよ

👉【24時間受付】
ご予約はリッチメニューの「予約する」をタップ！

未来の自分のために、今から健康貯金を始めましょう！
ご来院を心よりお待ちしております

STEP 2 配信先を選ぶ

A. 患者条件

指定しない 条件を指定する

年齢
40歳 to 40歳

and

性別
男性 女性 指定しない

and

患者登録日
-- 年 -- 月 -- 日

and

初回来院日
-- 年 -- 月 -- 日

and

カルテ番号
 to

STEP 3 配信スケジュールを設定する

誕生日を基準とした日付に配信

前月 1 日に送る

当月 1 日に送る

※[日付指定]の配信タイミングは「18時頃」となります

40歳は健診のタイミングか！
忘れてた。
リマインドがあってよかった～



活用シーン② 特定メニューごとのフォローアップを行いたい

2

特定の施術・サブメニュー（例：白玉点滴、生活習慣病管理料2、CPAPなど）に関連する案内やフォーマットを送信し、継続・準備を促したい。

STEP 1

メッセージを作成する

【大切なお知らせ】 次回の受診と準備についてのご案内 📄

{#cus_name_real}様、こんにちは。
次回の診察日が近づいてまいりましたので、ご連絡いたしました。✍️

厚生労働省の指針に基づき、当院では現在、患者様一人ひとりに合わせた「療養計画」を作成しております。

次回のご来院時に、最新の検査結果などをもとに内容のご説明と、計画書への署名（サイン）をいただく必要がございます。👉

お手続きに少々お時間をいただく場合がございますので、当日はお時間に余裕を持ってお越しいただけますと幸いです。🙏

👉 【24時間受付中】
ご予約はリッチメニューの「予約する」をタップし、『栄養相談』からご予約ください。

お気をつけてお越しください。☀️

STEP 2

配信先を選ぶ

B. 予約メニュー条件

指定しない 条件を指定する

メインメニューを選ぶ

メインメニュー名で検索...

- すべて選択
- 院長先生
- 栄養相談
- 理学療法士
- 予防接種
- 美容

サブメニューを選ぶ

サブメニュー名で検索...

- すべて選択
- 栄養相談(再診)
- 再診
- 再診(時間参照あり順番待ち)
- 再診+エコー
- かぜ

STEP 3

配信スケジュールを設定する

予約日を基準とした日付に配信 ※配信先条件として予約メニューを指定した時のみ設定可能です

予約日の 1 日前に送る

予約日当日に送る

予約日の 30 日後に送る

予約状況

※[日付指定]の配信タイミングは「18時頃」となります

自分に合わせたフォローは嬉しいし、ありがたいわ。
このクリニックならこれからも安心して通い続けられるわね。



活用シーン③ 長期間来院のない患者さんとの関係を再構築したい

3

治療が完了してから1年以上足が遠のいている「休眠患者」に対し、クリニックを思い出してもらうための特別なアプローチを行い、再来院へと繋げたい。

STEP 1

メッセージを作成する

{#cus_name_real}さん、お久しぶりです！ ✨
△△クリニックです 🦷

前回の治療から1年が経過しました 📅
お口（お体）のトラブルは、痛みが出る前の「定期メンテナンス」がとっても大切です 💡

そこで、1年以上お休みされている方限定で
【無料カウンセリング&特別ケア】を実施中！ ✨

「特に今は痛くない」という方も、この機会にリフレッシュを兼ねてお越しくださいね 🌿

👉 空き状況を確認する
リッチメニューの「予約する」をタップ

{#cus_name_real}さんの健康を、全力でサポートさせていただきます！ 🤝 ✨

STEP 2

配信先を選ぶ

B. 予約メニュー条件

指定しない 条件を指定する

メインメニューを選ぶ

メインメニュー名で検索...

- すべて選択
- 院長先生
- 栄養相談
- 理学療法士
- 予防接種
- 美容

サブメニューを選ぶ

サブメニュー名で検索...

- すべて選択
- 予防接種
- 胃カメラ
- 再診(マルチ)
- 栄養相談(再診)
- 再診

STEP 3

配信スケジュールを設定する

予約日を基準とした日付に配信 ※配信先条件として予約メニューを指定した時のみ設定可能です

予約日の 1 日前に送る

予約日当日に送る

予約日の 365 日後に送る

予約状況

※[日付指定]の配信タイミングは「18時頃」となります

治療は終わったけれど、そろそろメンテナンスにいった方がいいのか～ 予約してみよう！



活用シーン④ 口コミ対策やサービス向上のためにアンケートを回収したい

4

診療や施術後にアンケートを回収して口コミ対策や、サービス向上のために活用したい。

STEP 1

メッセージを作成する

本日はご来院いただき、誠にありがとうございました✨
その後の経過や、体調はいかがでしたか？😊

〇〇クリニックでは、皆様により心地よい時間をお過ごし
いただけるよう、サービス向上に取り組んでおります。

もしよろしければ、本日の感想をこちらのアンケートから
お聞かせいただけませんか？🙏
(30秒ほどで完了いたします！)

👉
[アンケートURL]

皆様からの温かいお言葉が、スタッフ一同の励みになりま
す🌟
またのご来院を心よりお待ちしております🌈

STEP 2

配信先を選ぶ

B. 予約メニュー条件

指定しない 条件を指定する

メインメニューを選ぶ

メインメニュー名で検索...

すべて選択

院長先生

栄養相談

理学療法士

予防接種

美容

サブメニューを選ぶ

サブメニュー名で検索...

すべて選択

エコー検査

インフルエンザワクチン

オンライン診療(再診)

美容点滴

美容施術

STEP 3



配信スケジュールを設定する

予約日を基準とした日付に配信 ※配信先条件として予約メニューを指定した時のみ設定可能です

予約日の 日前に送る

予約日当日に送る

予約日の 日後に送る

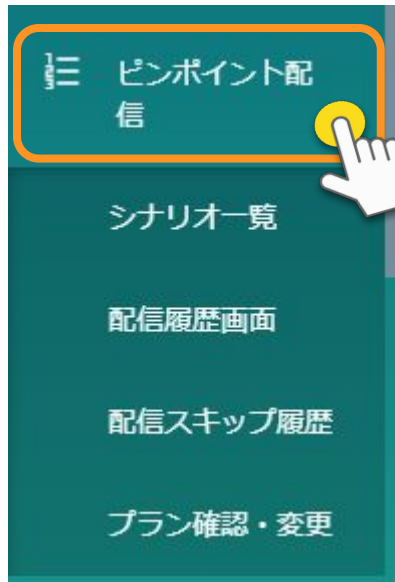
※[日付指定]の配信タイミングは「18時頃」となります

今日はとても安心して満足できる
施術だった！
この気持ちをスタッフさんに伝え
たいな～



4月1日(水)より順次ご利用できるようになります！

予約管理画面 左サイドバー



4/1より順次追加される、**[ピンポイント配信]**からご利用いただけます。



早期のご利用を希望される場合

4月1日を待たずに早期導入をご希望の方は、以下のフォームよりお申し込みください。

▼ LINEdeピンポイント配信 設定依頼フォーム



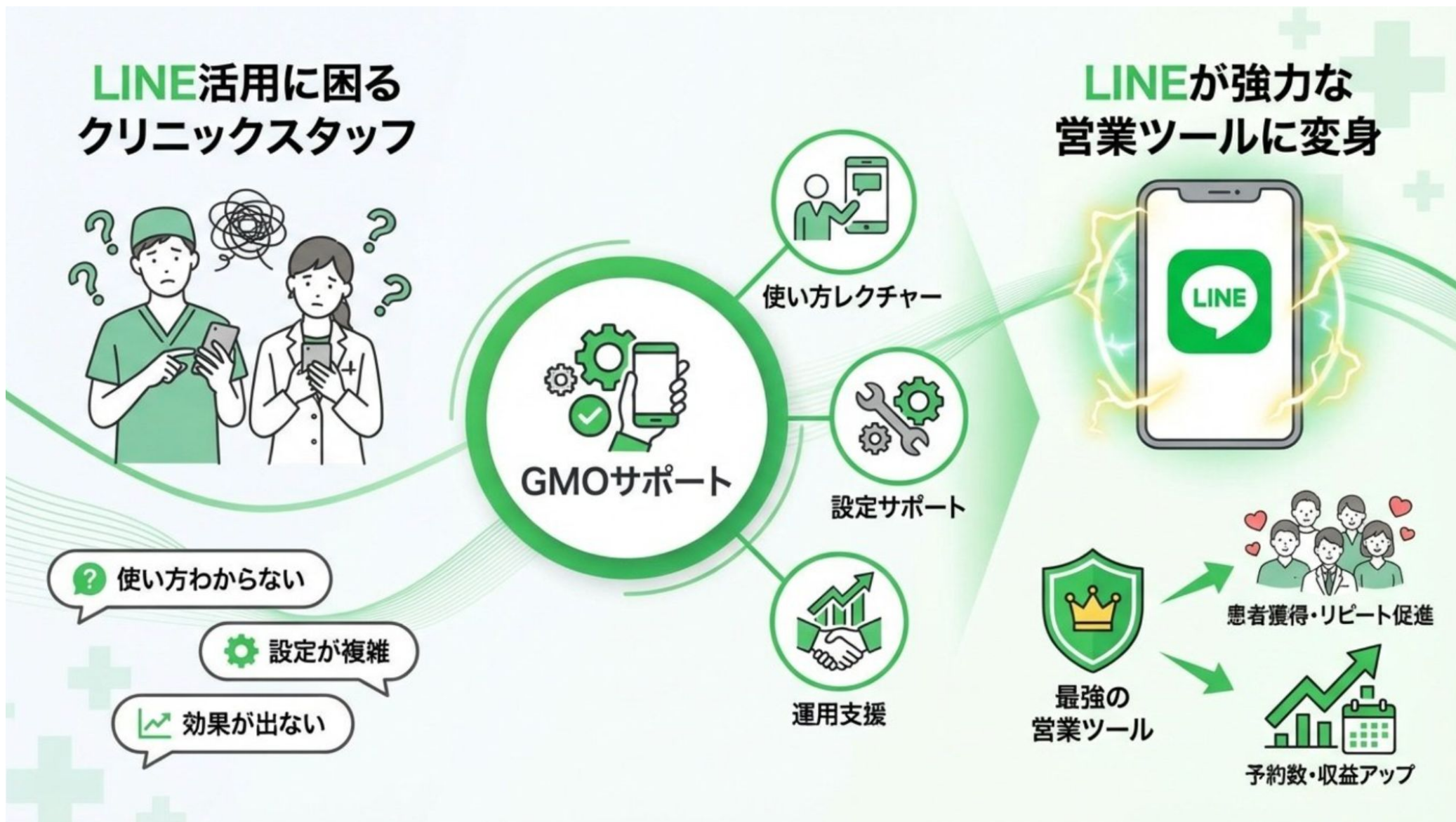
(<https://forms.gle/QYRXpskugX9ycZVD9>)

ご利用方法、設定についてのお問い合わせのご対応はサポートシステムで行わせていただきます。

【現在「LINEターゲット配信機能」をご利用中のお客様】
本機能の並行利用ができません。準備が整い次第、別途ご案内いたします。

さらに！GMOグループだからできる LINE 公式アカウントサポート強化

LINE チャンネルをさらに強化させるためにGMOグループでLINE公式アカウントをサポートします



「ただ使っているだけ」から「戦略的な集患ツール」へ。

LINEの月額費用はそのままに、サポートを大幅強化！

LINE公式アカウントサポート強化
申し込み専用QRコード



<https://share.hsforms.com/11QVMkV48TnSzahZMaNoAzm34d>

費用
専用窓口
キャンペーン

LINE公式	GMO
¥0/¥5,000/ ¥15,000	価格は 変わりません
フォーム 回答1週間待ち	専用電話窓口 即時対応
N/A	<p>2026年4月迄の申込限定</p> <p>■リッチメニュー活用支援</p> <ul style="list-style-type: none"> ・ ツール提供 (月額¥5,000) ・ 制作支援 (初期¥50,000) <p>■LINEdeピンポイント配信</p> <ul style="list-style-type: none"> ・ シナリオ作成支援

公式アカウントの運用をサポート
費用はまったく変わらず
手厚いサポートが受けられます！

タブ式リッチメニューの作成や



ポップアップ表示 などのサービスをご用意！



・ 活用例：今月のキャンペーン、緊急告知、ワクチン開始のお知らせなど。
・ メリット：「配信しなくても、トークを開くだけで必ず目に入る」ため、クリック率 (CTR) とコンバージョン (CVR) が劇的に向上します。

※ 本サービスは GMO コマース社より提供されます